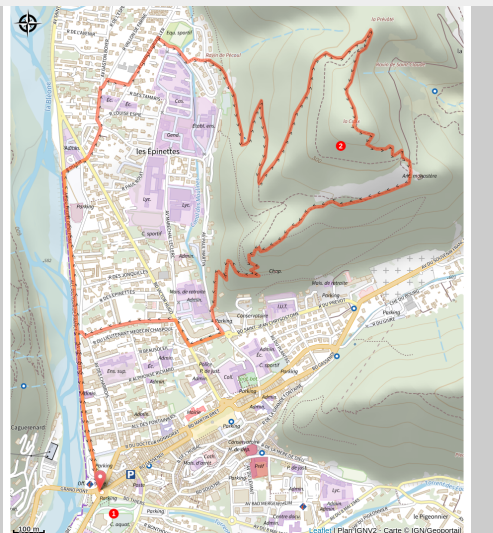


## Trois chapelles (parcours trail n°3)

Digne-les-Bains



Trail au-dessus de Digne-les-Bains - Trois Chapelles (FE - CD Alpes de Haute-Provence)

*Parcours trail à la fois accessible et panoramique, les trois chapelles sont un incontournable de Digne-les-Bains ! De beaux points de vue sur les sommets : massif de l'Estrop (2 961 m), Cheval Blanc (2 323 m), Pic de Couar (1 988 m), Cousson (1 516 m)...*

Ce circuit trail au départ de Digne-les-Bains longe d'abord la rivière, pour un échauffement en douceur, puis l'ascension jusqu'à la chapelle de la Croix se fait par une montée sur piste régulière mais longue ! La descente débute sur un single assez technique jusqu'à la chapelle St-Vincent puis devient plus roulante. Le retour s'effectue à travers le centre ville d'où l'on rejoint l'itinéraire de départ, sur la digue.

### Informations pratiques

Pratique : Randonnée trail

Durée : 1 h 30

Longueur : 6.6 km

Dénivelé positif : 268 m



Difficulté : Facile

Type : Boucle

# Itinéraire

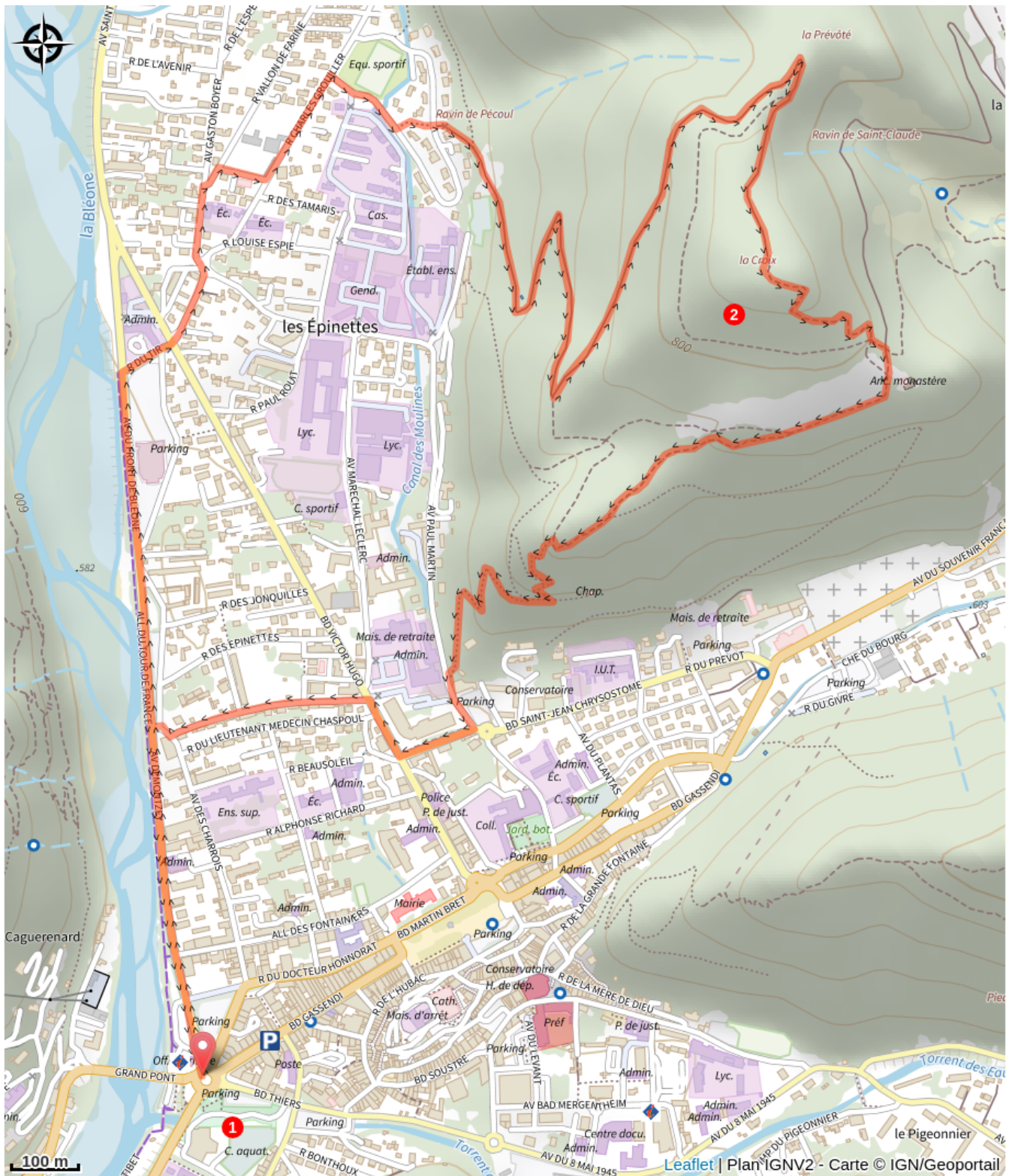
Départ : Office de tourisme, Digne-les-Bains

Arrivée : Office de tourisme, Digne-les-Bains

1. **Office de tourisme** (600 m) - Suivre le balisage trail n°2 (). Longer la rivière en direction du palais des congrès. De là prendre à droite en direction de l'école primaire des Arches puis continuer tout droit vers le terrain de football des Arches. Tourner à droite devant le terrain de football et monter en direction des 3 chapelles.
2.  **Chapelle de la Croix** (799 m) - Au sommet, descendre vers la seconde Chapelle (Saint Vincent). Passer au pied de la chapelle le long d'un champ et descendre jusqu'en ville. De là rejoindre l'office de tourisme.

*Itinéraire inscrit au Plan Départemental de la Randonnée des Alpes de Haute-Provence.*

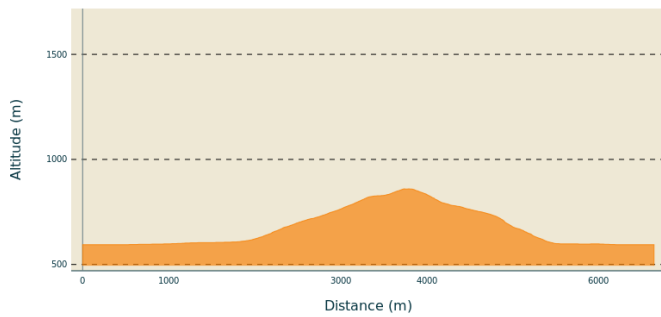
# Sur votre chemin...



 Chapelle Saint-Vincent (A)

# Toutes les informations pratiques

## Profil altimétrique



Altitude min 594 m  
Altitude max 860 m

## Transports

Limitons les déplacements en voiture, pensons aux transports en commun et au covoiturage. Tous les transports en commun sur [zou.maregionsud.fr](https://zou.maregionsud.fr)

Train des Pignes (ligne Digne-les-Bains - Nice) : [cpzou.fr](https://cpzou.fr)

## Parking conseillé

Parking du Tampinet, Digne-les-Bains

## Lieux de renseignement

Agence de Développement des Alpes de Haute-Provence  
8 rue Bad-Mergentheim, 04005 Digne-les-Bains Cedex  
<https://www.tourisme-alpes-haute-provence.com/>



Office de tourisme Provence Alpes Digne-les-Bains  
Place du Tampinet, 04000 Digne-les-Bains  
Tel : +33 (0)4 92 36 62 62  
<https://www.dignelesbains-tourisme.com/>

# Sur votre chemin...

---



## Chapelle Saint-Vincent (A)

Édifiée sur des bases médiévales, la chapelle Saint-Vincent témoigne d'une histoire mouvementée au cœur de Digne-les-Bains. Successivement siège d'un prieuré puis d'un couvent de Trinitaires à partir de 1495, l'édifice subit les ravages des guerres de Religion avant d'être reconstruit en 1597. Bien que signalée en mauvais état dès le début du XVIIe siècle, elle a traversé les crises et les changements d'usage, servant notamment de bâtiment agricole après sa vente comme bien national à la Révolution.

Sur le plan architectural, la chapelle conserve de précieux vestiges romans, particulièrement visibles sur son mur sud composé de calcaire schisteux gris. À l'intérieur, la structure révèle des arcs de décharge à simple rouleau, caractéristiques de l'époque. Après un retour dans le giron du diocèse à la fin du XIXe siècle et une restauration partielle en 1950, ce monument demeure aujourd'hui un témoin discret mais essentiel de l'évolution religieuse et rurale de la région.

Crédit photo : OT Digne LC