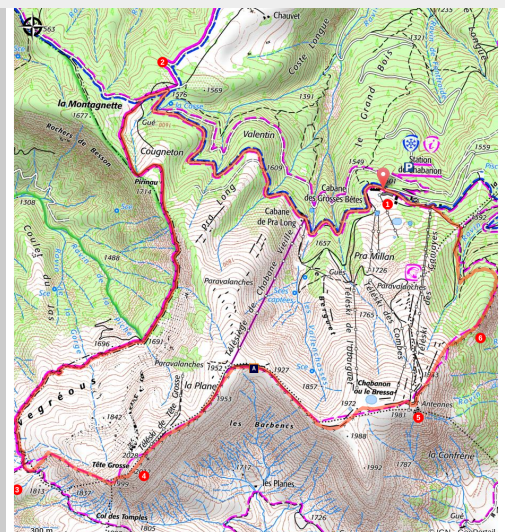


Sommet de Tête Grosse (2 032 m)

Selonnet



Sommet de Tête Grosse (ADRI 04)

Au dessus des mélèzes, seuls poussent les herbes, les lichens et les pierres.

Depuis la station de Chabanon, l'itinéraire suit une large piste en forêt, puis se poursuit sur un sentier en alpages. L'ascension de Tête Grosse est raide mais au sommet, le panorama à couper le souffle sur le massif des Monges, la chaîne de la Blanche et les massifs haut-alpins fait oublier tous les efforts fournis.

Informations pratiques

Pratique : Randonnée pédestre

Durée : 5 h

Longueur : 11.9 km

Dénivelé positif : 614 m

Difficulté : Difficile

Type : Boucle








Thèmes : Randonnée en montagne

Itinéraire

Départ : Station de Chabanon, Selonnet

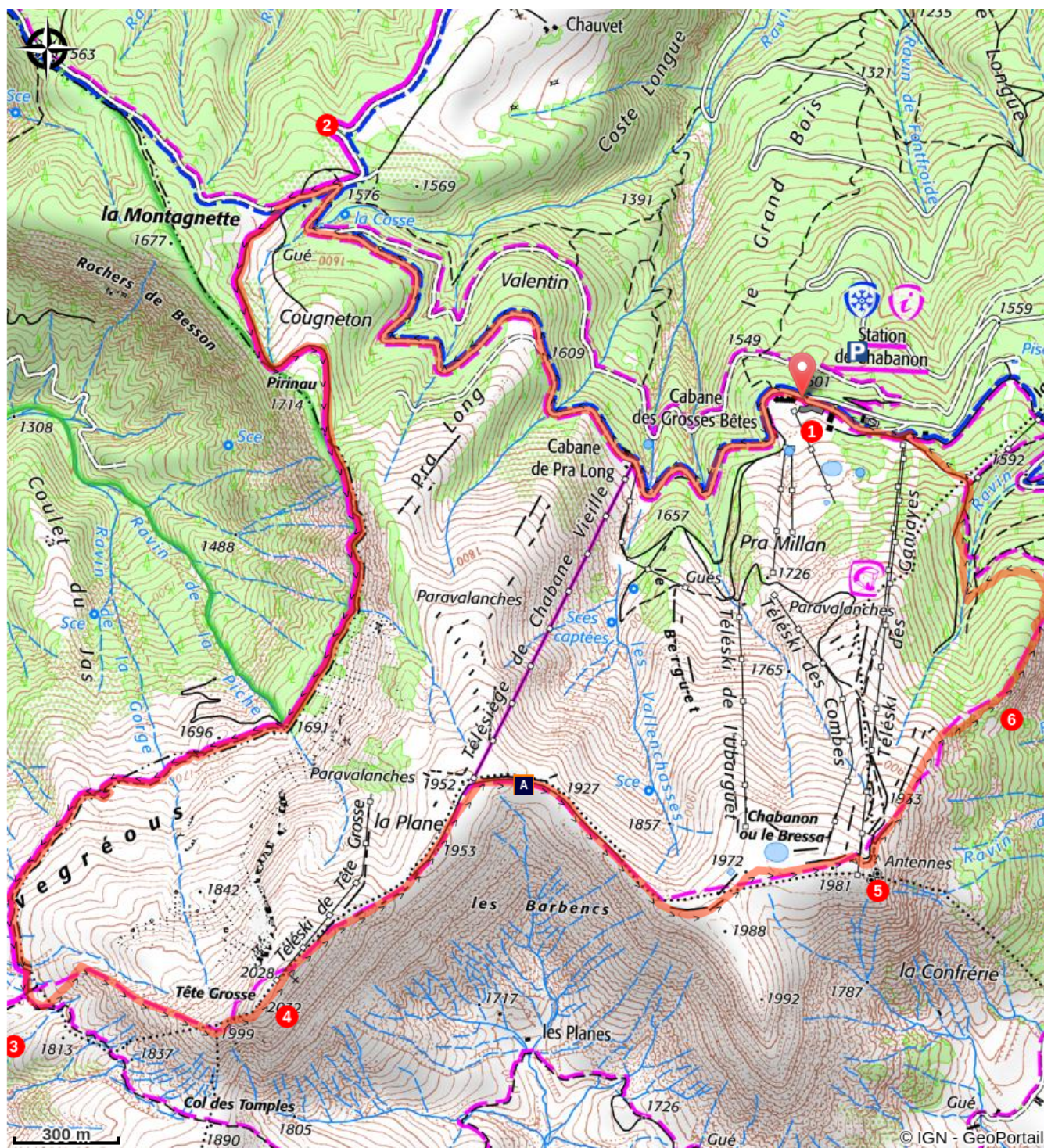
Arrivée : Station de Chabanon, Selonnet

Balilage :  GR®  PR

1.  **Chabanon** (1 600 m) - Depuis le centre de Chabanon, emprunter la piste qui prolonge la route d'accès à la station (). Après les derniers bâtiments, elle descend jusqu'au télésiège puis remonte en forêt jusqu'à un croisement. Suivre le chemin de droite, continuer tout droit au carrefour de "La Casse" et rejoindre le GR6.
2.  **Piste de Chauvet** (1 580 m) - Monter à gauche puis tourner à nouveau à gauche un peu plus haut, à proximité d'un enclos pastoral (). La piste monte d'abord en alpages puis en forêt avant de changer de versant et de continuer dans une zone érodée. Elle descend ensuite et traverse un bois. A la sortie de ce dernier, dans une épingle, continuer tout droit sur un sentier. Traverser les alpages de Sauvegréous, franchir une ravine et déboucher sur un croisement à proximité d'abreuvoirs.
3.  **Sauvegréous** (1 790 m) - Tourner à gauche, monter droit dans la pente dans l'axe des abreuvoirs et rejoindre une croupe (). La suivre sur la droite et continuer à monter. En haut de la crête, contourner la pointe rocheuse par la droite, passer sur un collet et monter en face droit dans la pente sur une sente érodée jusqu'au sommet de Tête Grosse.
4.  **Tête Grosse** (2 032 m) - Passer devant une ancienne table d'orientation, devant une croix et descendre par le chemin jusqu'à la gare d'arrivée du télésiège. Tourner à droite et longer le pare-neige jusqu'à son extrémité. S'orienter alors sur la droite et suivre la crête. Passer entre trois pare-neige, à droite de la retenue collinaire et du pare-neige suivant en direction des deux pylônes.
5. Après le dernier télésiège, descendre le long du pare-neige le plus à droite en bordure de la forêt puis continuer en longeant la clôture électrique. Rejoindre un sentier qui descend en lacets jusqu'à un petit collet où il en rejoint un autre.
6. Franchir une clôture électrique et continuer en face en forêt. Après une brève montée, descendre sur une crête puis dans le bois. Un peu plus bas couper deux traînes, franchir une clôture puis un ravin et déboucher sur une piste. La suivre sur la droite pour atteindre l'arrivée d'un télésiège. Continuer tout droit en direction de la station visible au loin. Descendre la piste de ski de Pra Vert, passer devant la gare de départ de deux télésièges et poursuivre tout droit pour rejoindre la station de Chabanon.

Itinéraire inscrit au Plan Départemental de la Randonnée des Alpes de Haute-Provence.

Sur votre chemin...



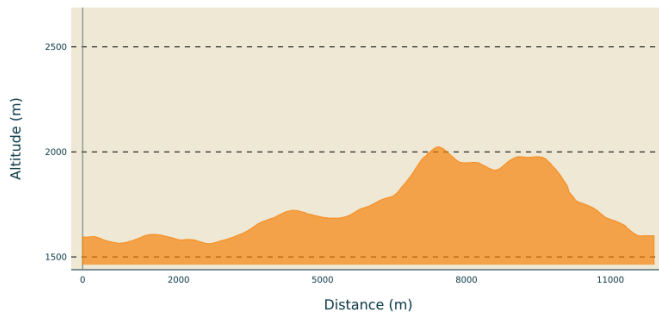
 Les fleurs de Tête Grosse (A)

Toutes les informations pratiques

⚠️ Recommandations

Randonnée en montagne difficile, à éviter par mauvais temps, réservée aux randonneurs aguerris. Passage délicat entre les points **3** et **4**, orientation difficile entre les points **5** et **6**.

Profil altimétrique



Altitude min 1563 m
Altitude max 2024 m

Transports

Limitons les déplacements en voiture, pensons aux transports en commun et au covoiturage. Tous les transports en commun sur zou.maregionsud.fr

Accès routier

Depuis Seyne-les-Alpes (13 km), suivre la D900 puis la D1 jusqu'à Selonnet. Traverser le village pour continuer jusqu'à la station de Chabanon.

Parking conseillé

Station de Chabanon, Selonnet.

Lieux de renseignement

Agence de Développement des Alpes
de Haute-Provence
8 rue Bad-Mergentheim, 04005 Digne-
les-Bains Cedex
<https://www.tourisme-alpes-haute-provence.com/>



Office de tourisme Blanche - Serre-
Ponçon
Maison de Pays, 04140 Seyne-les-
Alpes
info@blancheserreponcon-tourisme.com
Tel : +33 (0)4 92 35 11 00
<https://www.blancheserreponcon-tourisme.com/>

Sur votre chemin...



🌸 Les fleurs de Tête Grosse (A)

La diversité végétale des alpages de Tête Grosse est remarquable, notamment les espèces de fleurs. Au cours des mois de juin et de juillet, une explosion de couleurs a lieu un peu partout. Du jaune avec la fameuse arnica, le doronic à grande fleurs et le magnifique trolle d'Europe entre autres. Le bleu avec la véronique petit chêne, la gentiane champêtre ou la campanule des Alpes. Et du blanc avec la pulsatile des Alpes, le lis de Saint Bruno ou le gaillet boréal. Mais certaines sortent vraiment du lot comme le lis orangé et martagon ou la protégée bérardie laineuse. N'hésitez pas à emporter un petit livre ou consulter votre téléphone pour rechercher et nommer les fleurs dans les pelouses. Mais n'oubliez pas que ces espèces sont fragiles et que leur place est sur la montagne, pas dans votre salon.

Crédit photo : FB - CD Alpes de Haute-Provence