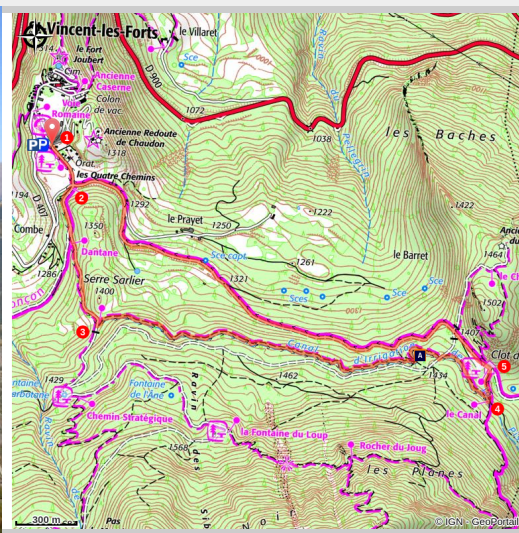


Canal de la Pisse

Ubaye-Serre-Ponçon



St Vincent les Forts (Guillaume Sainthérant)

Randonnée dans une des plus belles forêts de la vallée de l'Ubaye où, même en été, on trouve un peu de fraîcheur.

Depuis le village de St Vincent les Forts, cette randonnée qui s'adresse à toute la famille vous permettra de traverser la forêt par son côté « sombre » avec sa population de sapins et d'épicéas. Elle vous permettra également de découvrir le canal de la Pisse, ancien ouvrage d'irrigation toujours utilisé aujourd'hui.

Informations pratiques

Pratique : Randonnée pédestre

Durée : 2 h

Longueur : 6.6 km

Dénivelé positif : 166 m

Difficulté : Très facile

Type : Boucle










Thèmes : Balade en famille, Hors des sentiers battus, Lac, cascade et rivière

Itinéraire

Départ : Parking de l'aire de décollage des parapentes, St Vincent les Forts

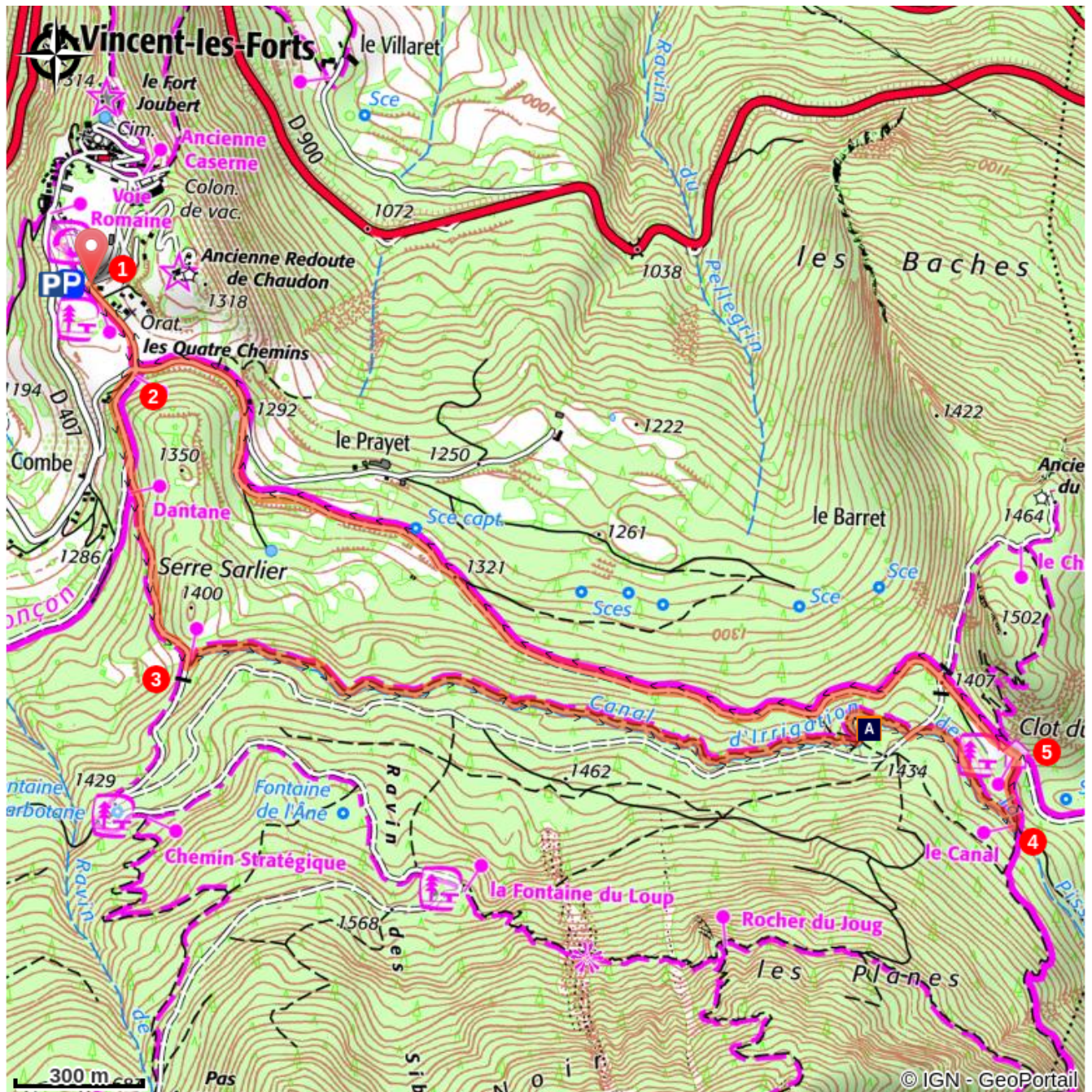
Arrivée : Parking de l'aire de décollage des parapentes, St Vincent les Forts

Balisage :  GRP®  PR

1.  **St Vincent les Forts - Parking** (1 270 m) - A la sortie du parking, prendre à droite à l'opposé du village jusqu'à un premier carrefour ().
2.  **Les Quatre Chemins** (1 280 m) - Continuer tout droit en direction de Dantane (). 250 m plus loin monter à gauche jusqu'au carrefour suivant ().
3.  **Serre Sarlier** (1 370 m) - Prendre à gauche puis, après une cinquantaine de mètres, à droite pour rejoindre le canal de la Pisse, ancien ouvrage toujours très utilisé pour irriguer les terres agricoles. Suivre le chemin partant à gauche le long du canal. Ce dernier est souterrain sur environ 300 mètres puis coule à ciel ouvert sur un peu moins d'1,5 km. Rejoindre une piste forestière, la traverser pour suivre le canal sur encore 350 mètres et déboucher sur un croisement.
4.  **Le Canal** (1 430 m) - Prendre le chemin qui descend à gauche jusqu'au Clot du Dou.
5.  **Clot du Dou** (1 400 m) - Suivre la piste forestière sur la gauche pour rejoindre le point 2 (). Tourner alors à droite pour revenir au parking.

Itinéraire inscrit au Plan Départemental de la Randonnée des Alpes de Haute-Provence.

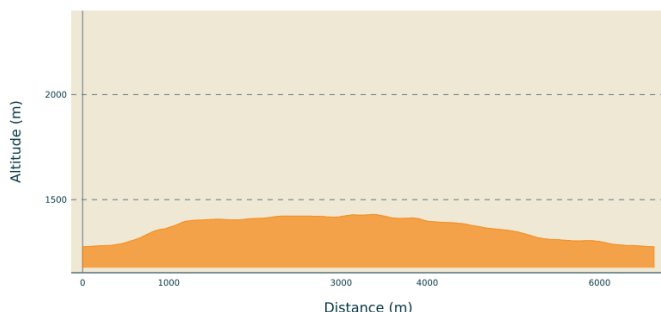
Sur votre chemin...



 Sabot de Vénus (A)

Toutes les informations pratiques

Profil altimétrique



Altitude min 1276 m
Altitude max 1430 m

Transports

Limitons les déplacements en voiture, pensons aux transports en commun et au covoiturage. Tous les transports en commun sur zou.maregionsud.fr

Accès routier

Depuis Seyne-les-Alpes (14 km), prendre la D207, la D900 puis la D407 jusqu'à St-Vincent-les-Forts.

Depuis Barcelonnette (31 km), prendre la D900 en direction de Digne-les Bains puis la D407 jusqu'à St-Vincent-les-Forts.

Parking conseillé

Parking de l'aire de décollage des parapentes, St Vincent les Forts.

Lieux de renseignement

Agence de Développement des Alpes de Haute-Provence
8 rue Bad-Mergentheim, 04005 Digne-les-Bains Cedex
<https://www.tourisme-alpes-haute-provence.com/>



Office de tourisme de Barcelonnette
Place Frédéric Mistral, 04400
Barcelonnette

info@barcelonnette.com
Tel : +33 (0)4 92 81 04 71
<http://www.ubaye.com/>

Point Accueil de Montclar
Bâtiment Communal, 04140 Montclar
Tel : +33 (0)4 92 30 92 01
<http://montclar.com/fr/>

Sur votre chemin...



Sabot de Vénus (A)

Plusieurs variétés d'orchidées sont visibles dans la randonnée. La plus emblématique est sans doute le Sabot de Vénus, doté de 3 sépales et 3 pétales dont un seul est extrêmement développé et forme le "sabot". L'espèce est protégée tout comme l'Ancolie de Bertoloni que vous pourrez également admirer.

Vous pouvez les photographier mais il est totalement interdit de les cueillir.

Crédit photo : SA - CD Alpes de Haute-Provence