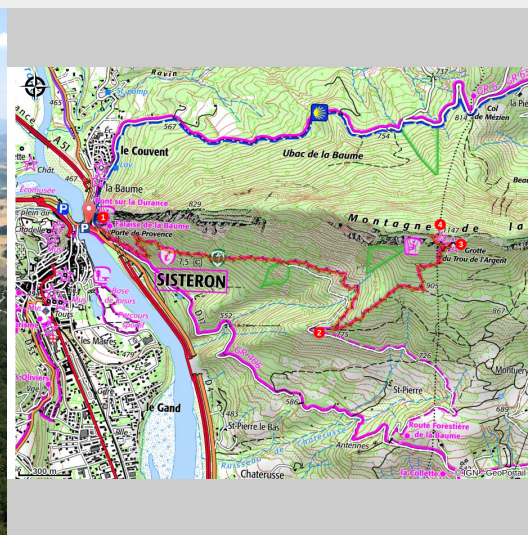


## Trou de l'Argent

Sisteron



Trou de l'Argent vue sur la Durance (MV - CD Alpes de Haute-Provence)

*En randonnée certains parcours sortent de l'ordinaire. Le trou de l'Argent en fait partie ! Classé en randonnée du vertige, cet itinéraire sportif traverse une grotte puis, par un passage aérien, atteint le sommet de la Baume qui offre une vue panoramique sur Sisteron et la vallée de la Durance.*

Après une montée raide depuis Sisteron, l'itinéraire pénètre dans le Trou de l'Argent (passage à quatre pattes obligatoire) avant de finir par une ascension à l'aide de barreaux métalliques et de mains courantes jusqu'au sommet de la montagne de la Baume. Itinéraire réservé aux randonneurs expérimentés non sujet au vertige !

### Informations pratiques

Pratique : Randonnée pédestre

Durée : 4 h

Longueur : 7.6 km

Dénivelé positif : 613 m

Difficulté : Difficile

Type : Aller-retour





Thèmes : Curiosité géologique, Randonnée en montagne

# Itinéraire

Départ : Pont de la Baume, Sisteron

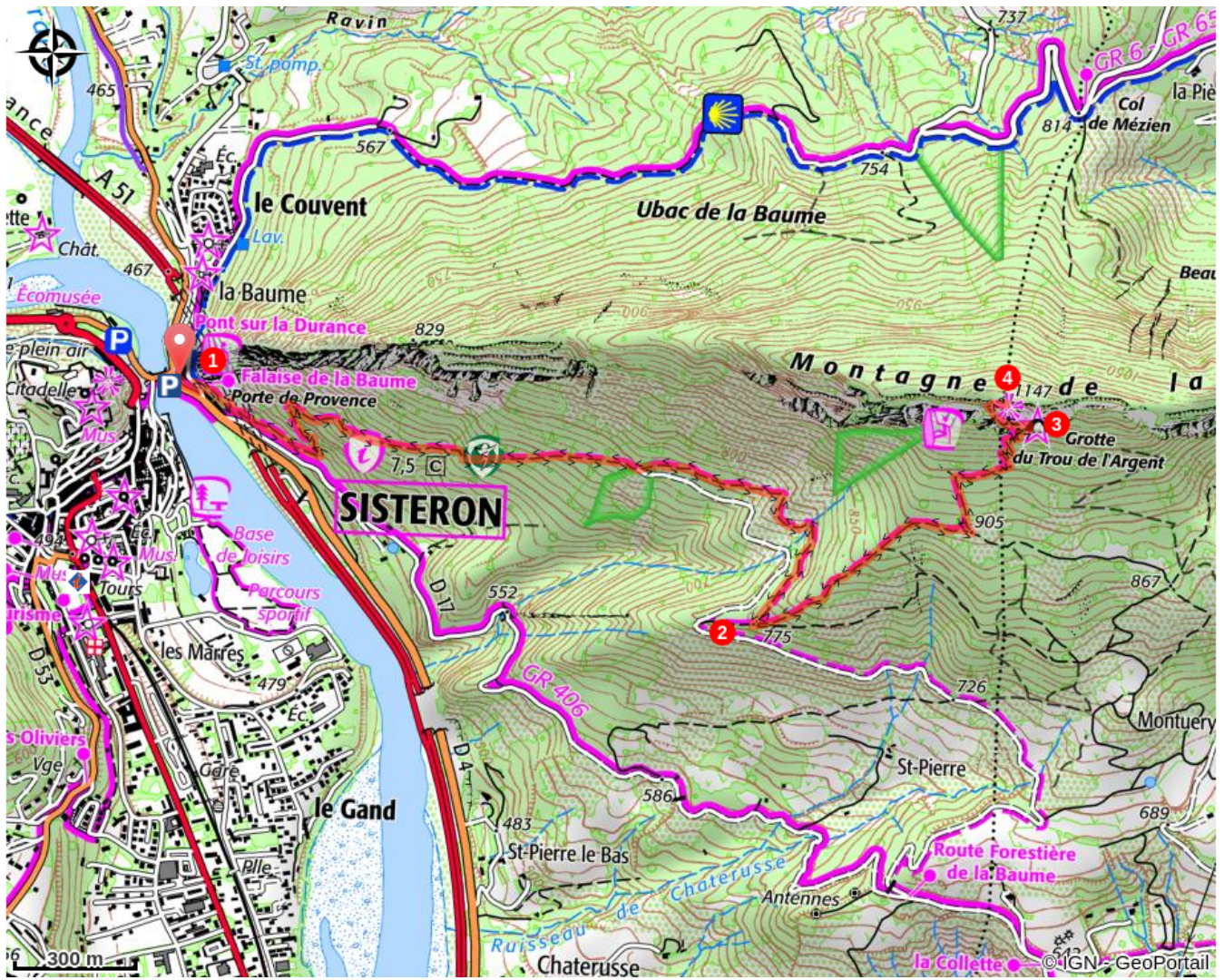
Arrivée : Pont de la Baume, Sisteron

Balisage :  PR

1.  **Pont sur la Durance** (450 m) - Depuis le parking le long de la route, rejoindre la "falaise de la Baume" juste au-dessus () , et suivre le sentier à droite en direction du Trou de l'Argent (). Il s'élève sous les pins puis rejoint, à flanc de colline, un carrefour.
2.  **Montée de la grotte** (775 m) - Continuer à monter à gauche en direction du sommet. La montée est raide puis se poursuit, au milieu des chênes et des genêts, jusqu'au pied de la falaise.
3. **Trou de l'Argent** (1 050 m) - Pénétrer dans la grotte à l'aide du câble et des barreaux métalliques. Attention l'itinéraire est réservé aux randonneurs expérimentés et bien équipés. Traverser la grotte et monter par le sentier aérien, équipé de câbles, jusqu'en crête. Le sommet de la Baume se trouve sur la droite.
4. **Sommet de la Baume** (1 147 m) - Revenir au départ par l'itinéraire emprunté à l'aller.

*Itinéraire inscrit au Plan Départemental de la Randonnée des Alpes de Haute-Provence.*

# Sur votre chemin...



# Toutes les informations pratiques

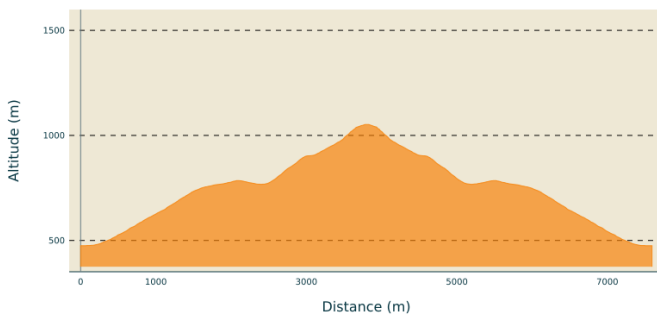
## **Recommandations**

Attention : passages escarpés et vertigineux, déconseillé aux personnes sujettes au vertige. Passage aménagé avec des câbles pour rejoindre le sommet. Possibilité de fermeture en été (risques d'incendies).

Itinéraire déconseillé aux enfants.

Prévoir une lampe de poche pour la traversée du Trou de l'Argent.

## **Profil altimétrique**



Altitude min 475 m

Altitude max 1052 m

## **Transports**

Limitons les déplacements en voiture, pensons aux transports en commun et au covoiturage. Tous les transports en commun sur [zou.maregionsud.fr](http://zou.maregionsud.fr)

## **Parking conseillé**

Parking à droite du pont de la Baume, le long de la route départementale.

## **Accès routier**

Depuis Sisteron (1 km), sortir par le tunnel sous la citadelle et prendre la route D951 vers la Motte du Caire pour rejoindre le pont de la Baume.

## **Lieux de renseignement**

Agence de Développement des Alpes  
de Haute-Provence  
8 rue Bad-Mergentheim, 04005 Digne-  
les-Bains Cedex  
<https://www.tourisme-alpes-haute-provence.com/>



Office de tourisme Sisteron Buëch  
1 Place de la République, 04200  
Sisteron

[sisteron@sisteron-buech.fr](mailto:sisteron@sisteron-buech.fr)  
Tel : +33 (0)4 92 61 36 50  
<http://www.sisteron-buech.fr/>