

Le village disparu

Le Lauzet-Ubaye



Ferme de la Roche (Mathilde Bonato CC Ubaye)



Au royaume du papillon Isabelle de France, les tunnels abandonnés d'une voie ferrée conservent la mémoire du village d'Ubaye. À la lumière de ta lampe-torche découvre l'histoire de ce monde englouti et dans l'obscurité, déchiffre un mystérieux langage luminescent.

Depuis le tunnel, le chemin monte en adret jusqu'à la ferme de la Roche. Puis l'itinéraire reprend le sentier du GRP® Tour du lac de Serre-Ponçon en traversée jusqu'au ravin de la Roche Rousse. Il descend ensuite aux ruines de Roche Rousse avant de revenir au point de départ par l'ancienne voie ferrée et ses tunnels.

Informations pratiques

Pratique : Randonnée pédestre

Durée : 4 h

Longueur : 5.3 km

Dénivelé positif : 268 m

Difficulté : Moyen

Type : Boucle









Thèmes : Balade en famille, Histoire et patrimoine, Sentier de découverte

Itinéraire

Départ : Tunnel de la Roche sur la D954, Le lauzet-Ubaye

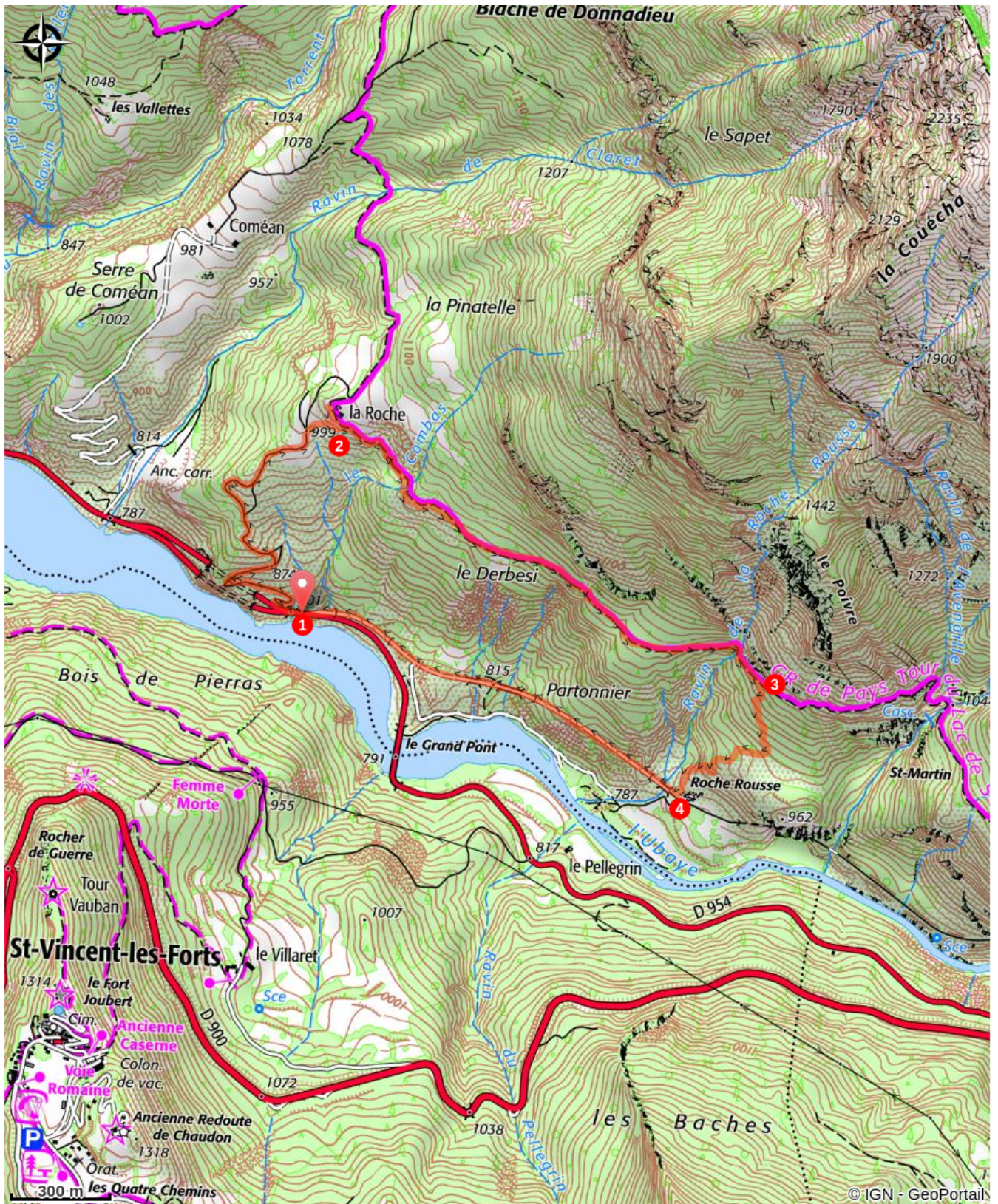
Arrivée : Tunnel de la Roche sur la D954, Le lauzet-Ubaye

Balisage :  GRP®  PR

1.  **Tunnel de la Roche** (801 m) - Du parking, traverser la route pour prendre la piste qui monte en face (). La montée est un peu raide mais le paysage est splendide ! Cache 1 : la première borne se trouve dans un virage de la piste, à vous de la trouver ! Continuer à monter jusqu'à prendre un sentier sur la gauche. Retrouver la piste et la suivre jusqu'à la 2ème borne. Continuer en montant vers la ferme. A la première prairie, emprunter le sentier à droite et atteindre le carrefour.
2.  **Ferme de la Roche** (1 000 m) - Prendre à gauche pour aller chercher la troisième cache au niveau de la ferme () puis revenir au carrefour. Suivre le GRP® Tour de Serre-Ponçon () en direction du Poivre. Après une traversée entre prés et bois, atteindre la 4ème borne. Continuer la traversée sur le GRP®, traverser le ravin de Roche Rousse et peu après, rejoindre un embranchement.
3.  **Le Poivre** (1 030 m) - Descendre à droite sur le sentier () qui descend jusqu'aux ruines de Roche Rousse où se trouve la 5ème cache.
4.  **Roche Rousse** (830 m) - Une fois aux ruines, prendre le chemin à droite qui mène dans les tunnels de l'ancienne voie ferrée. Ouvrez bien vos yeux, des signes sont gravés le long de la paroi du premier tunnel. La 6ème cache est située entre les deux tunnels. Une fois les deux tunnels traversés, revenir au point de départ.

Itinéraire inscrit au Plan Départemental de la Randonnée des Alpes de Haute-Provence.

Sur votre chemin...

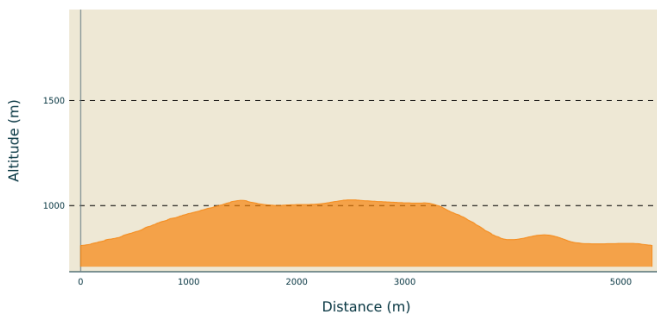


Toutes les informations pratiques

⚠️ Recommandations

Le Concept des parcours "Sens'Action" consiste à découvrir le patrimoine via des géocaches. Des bornes sont disposées sur le parcours, lorsque l'on voit la borne, il faut chercher aux alentours (20 pas environ) une cache dans laquelle on trouve un papier avec une petite histoire sur le lieu et des anecdotes, ainsi que des défis à relever.

Profil altimétrique



Altitude min 809 m
Altitude max 1027 m

Transports

Limitons les déplacements en voiture, pensons aux transports en commun et au covoiturage. Tous les transports en commun sur zou.maregionsud.fr

Service de [navettes gratuites](#) en saison dans la vallée de l'Ubaye.

Parking conseillé

Délaissé routier à l'entrée est du tunnel de la Roche.

Accès routier

Depuis Savines-le-Lac (19 km), suivre la D954 en direction du Sauze jusqu'au tunnel de la Roche.

Depuis Barcelonnette (25 km), suivre la D900 en direction de Gap, la D954 en direction du Sauze jusqu'au tunnel de la Roche.

i Lieux de renseignement

Agence de Développement des Alpes
de Haute-Provence
8 rue Bad-Mergentheim, 04005 Digne-
les-Bains Cedex
<https://www.tourisme-alpes-haute-provence.com/>



Office de tourisme de Barcelonnette
Place Frédéric Mistral, 04400
Barcelonnette

info@barcelonnette.com
Tel : +33 (0)4 92 81 04 71
<http://www.ubaye.com/>