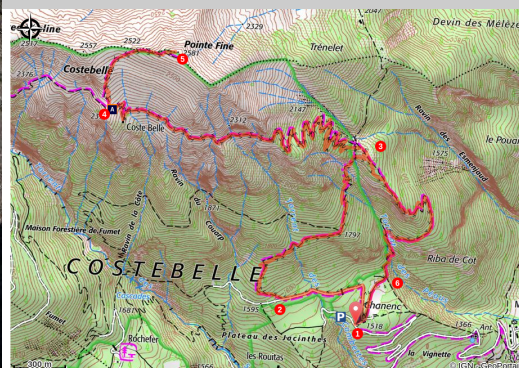


Pointe Fine (2 581 m)

Jausiers



Cabane de Costebelle (DR)



Des pinèdes aux pelouses du sommet de Pointe Fine en passant par un balcon vertigineux de schistes, cet itinéraire aux paysages variés permet souvent d'apercevoir chamois et mouflons.

Depuis Chanenc, l'itinéraire monte dans la pinède puis évolue en traversée au-dessus de la forêt. La vue sur la vallée de l'Ubaye est à couper le souffle. Après la cabane de Costebelle, le sentier monte jusqu'au sommet de Pointe Fine. Le retour s'effectue en forêt par un itinéraire différent de celui emprunté à l'aller.

Informations pratiques

Pratique : Randonnée pédestre

Durée : 7 h

Longueur : 12.0 km

Dénivelé positif : 1025 m

Difficulté : Difficile

Type : Boucle






Thèmes : Espace naturel protégé, Hors des sentiers battus, Randonnée en montagne

Itinéraire

Départ : Chanenc, Jausiers

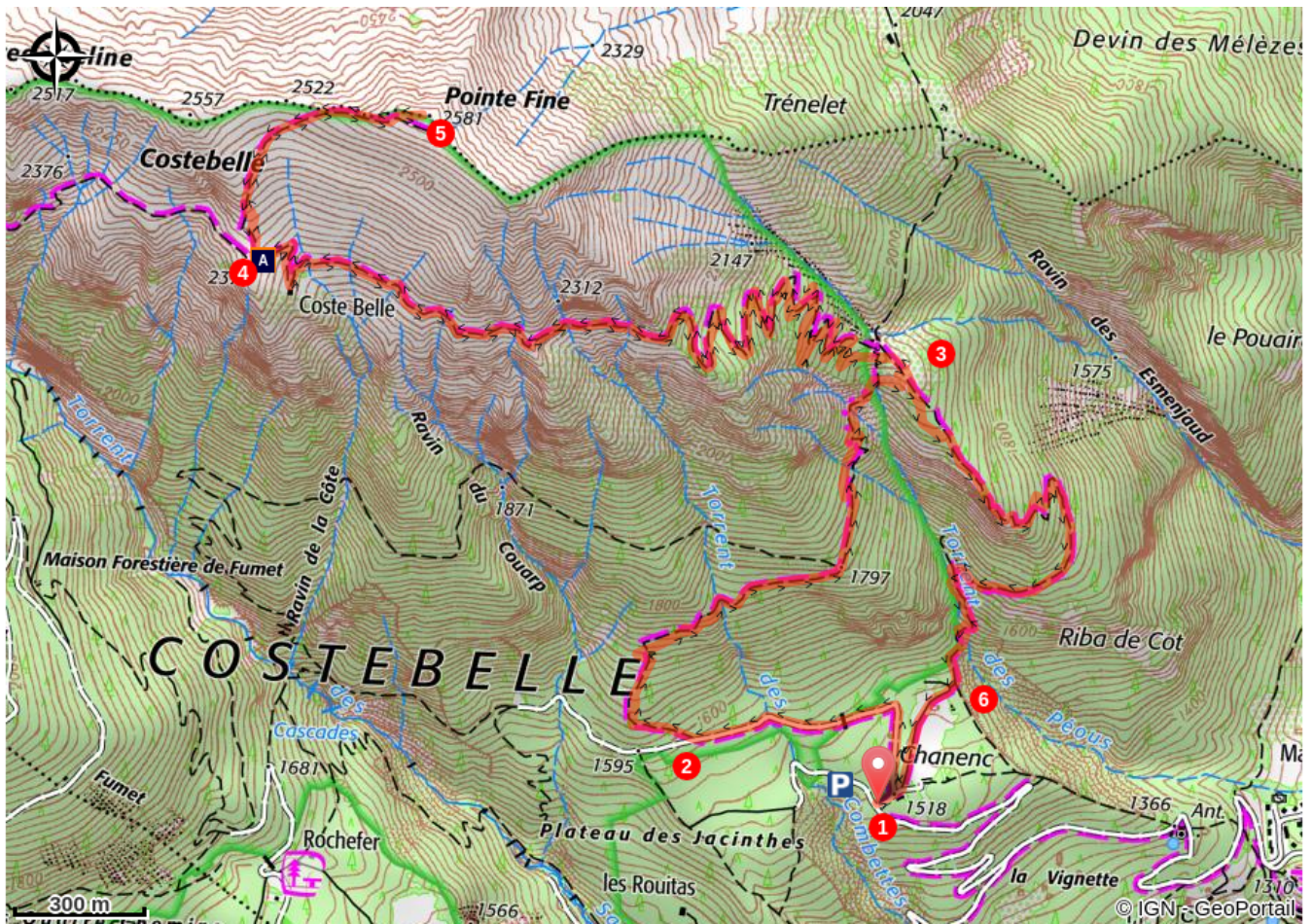
Arrivée : Chanenc, Jausiers

Balisage :  PR

1.  **Chanenc** (1 521 m) - Prendre une piste proche de l'entrée du champ de tir () (à côté de la bâtisse de Chanenc). Elle longe la zone militaire dans le bois par la gauche, amorce un virage à gauche puis franchit une barrière. En traversée ascendante, elle coupe un ravin. Trouver plus loin un carrefour de sentiers.
2.  Grimper en épingle sur le sentier dans le talus à droite. Celui-ci reste de niveau avant de s'élever face à la pente et de déboucher sur un autre sentier. Monter à gauche en traversée, puis encore face à la pente. Tandis que celle-ci s'accroît, le sentier trace un lacet et amorce une traversée ascendante à droite. Il descend ensuite temporairement au passage d'une combe et, gravissant le versant boisé dans la même direction, il atteint le bord du ravin des Péous profondément érodé (! *Prudence passage délicat*). Après la pente terreuse, le sentier se dédouble à proximité d'une croupe. Sortir à gauche sur la croupe herbeuse.
3.  Bifurquer sur le sentier bien marqué à gauche, il grimpe en larges lacets réguliers dans le mélèze. Dans un virage, ignorer le sentier partant à droite. A la lisière supérieure, le sentier change de versant et, en traversée rocailleuse sous les barres de Pointe Fine, il gagne le refuge de Costebelle. Après deux lacets au-dessus du refuge, atteindre un carrefour.
4.  **Costebelle** (2 371 m) - Monter à droite en direction de la crête. Le sentier est d'abord bien marqué et grimpe sur une croupe herbeuse, puis devient moins visible. Cependant, l'itinéraire reste évident et monte régulièrement jusqu'au sommet de Pointe Fine (*panorama exceptionnel sur le bassin de Jausiers*).
5. Revenir au point **3** par l'itinéraire emprunté à l'aller. Poursuivre tout droit en légère remontée sur quelques mètres, puis reprendre la descente d'abord sur une croupe boisée, puis en traversée dans la forêt au-dessus du champ de tir de Chanenc. Passer près d'une prise d'eau par un passage raide.
6. Traverser le champ de tir par l'ouest pour revenir au point de départ.

Itinéraire inscrit au Plan Départemental de la Randonnée des Alpes de Haute-Provence.

Sur votre chemin...



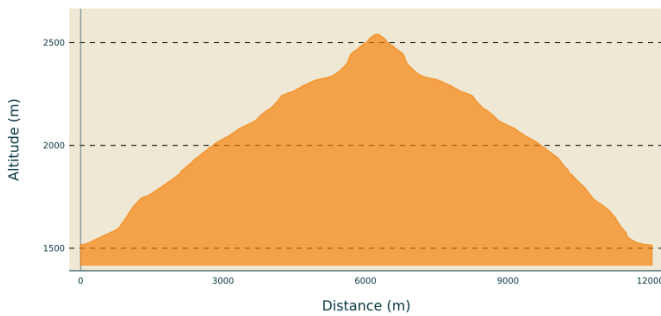
 Le mouflon méditerranéen (A)

Toutes les informations pratiques

Recommandations

Sentier en balcon vertigineux et dégradé.

Profil altimétrique



Altitude min 1515 m
Altitude max 2541 m

Transports

Limitons les déplacements en voiture, pensons aux transports en commun et au covoiturage. Tous les transports en commun sur zou.maregionsud.fr

Service de [navettes gratuites](#) en saison dans la vallée de l'Ubaye.

Parking conseillé

Carrefour de pistes en arrivant sur le replat de Chanenc, Jausiers.

Accès routier

Depuis Barcelonnette (12 km), prendre la D900 en direction Jausiers puis la route du cimetière à côté du garage en amont du village, qui se prolonge par une piste en lacets sur 3 km (aux carrefours, suivre toujours la piste de droite).

Lieux de renseignement

Agence de Développement des Alpes de Haute-Provence
8 rue Bad-Mergentheim, 04005 Digne-Bains Cedex
<https://www.tourisme-alpes-haute-provence.com/>

Office de tourisme de Jausiers
Rue principale, 04850 Jausiers
info@jausiers.com
Tel : +33 (0)4 92 81 21 45
<http://www.ubaye.com/>



Sur votre chemin...



Le mouflon méditerranéen (A)

Les troupeaux de mouflons qui arpentent l'adret de Barcelonnette témoignent de la réussite de l'introduction de cette espèce, naturellement absente en Ubaye. L'Office National des Forêts a introduit, en 1959 et 1962 une dizaine d'animaux. Dix ans plus tard, le cheptel comptait une centaine d'individus. La régulation de l'espèce se fait aujourd'hui grâce à une chasse maîtrisée et à la présence du loup.
Crédit photo : DR