

Bonnet Vert (parcours VTT n°10)

Barcelonnette



Paysage depuis Bonnet Vert (Mathilde Bonato - CCVUSP)

Circuit difficile avec un très beau paysage et point de vue sur la vallée de l'Ubaye. Descente sur un single très sympa dans la forêt avant de reprendre une portion de la TransUbayenne VTT pour revenir à Barcelonnette.

Ce circuit VTT surplombe Barcelonnette et Faucon de Barcelonnette en adret, avant de rejoindre un milieu plus forestier et un single en forêt assez technique. Le retour se fait par la TransUbayenne VTT entre le Bourget et Barcelonnette.

Informations pratiques

Pratique : Randonnée VTT

Durée : 2 h 30

Longueur : 17.6 km

Dénivelé positif : 669 m

Difficulté : Difficile

Type : Boucle

Itinéraire

Départ : Parking de l'hôpital, Barcelonnette

Arrivée : Parking de l'hôpital, Barcelonnette



Balisage : 🚩 VTT 🚩 VTT Itinérance

1. Depuis le parking de l'hôpital, prendre une petite route qui monte le long du parking à gauche. Suivre le balisage VTT n°10 (🚩). Continuer à monter sur la route après la piscine, après 2 épingles, laisser la route qui va aux Allemands et prendre direction La Salce à droite.
2. Continuer sur 4 km jusqu'à un croisement de pistes.
3. Prendre la piste qui monte à gauche jusqu'aux Granges.
4. 🚩 **Les Granges** (1 695 m) - Continuer sur la piste à droite.
5. 🚩 **Parking de Bonnet Vert** (1 765 m) - Atteindre Bonnet Vert. Le single de descente commence ici, sur la droite dans la forêt. Emprunter le sentier, 900 m plus bas, le sentier débouche sur une piste. La traverser et continuer sur le sentier sur la gauche. La descente se poursuit dans la forêt puis le long du torrent du Bourget pendant 1,8 km environ.
6. 🚩 **Le Bourget** (1 220 m) - Au croisement au Bourget, suivre le balisage de la TransUbayenne VTT à droite (🚩) sur la route du Bourget et entrer dans Barcelonnette.
7. Au carrefour à l'entrée de Barcelonnette, rester sur la route en direction centre ville.
8. Au parking de la Poste, tourner à droite pour rejoindre le point de départ (parking de l'hôpital).

Itinéraire inscrit au Plan Départemental de la Randonnée des Alpes de Haute-Provence.

Sur votre chemin...

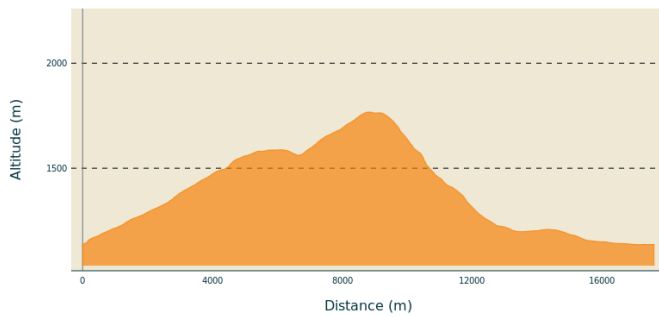


-  Isabelle de France (Graellsia isabellae) (A)
-  Villas mexicaines (C)

-  Les laves torrentielles (B)

Toutes les informations pratiques

Profil altimétrique



Altitude min 1136 m
Altitude max 1767 m

Transports

Limitons les déplacements en voiture, pensons aux transports en commun et au covoiturage. Tous les transports en commun sur zou.maregionsud.fr

Service de [navettes gratuites](#) en saison dans la vallée de l'Ubaye.

Parking conseillé

Parking de l'hôpital, Barcelonnette.

Lieux de renseignement

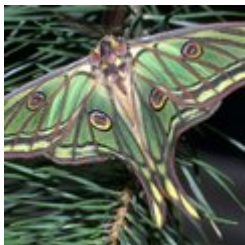
Agence de Développement des Alpes de Haute-Provence
8 rue Bad-Mergentheim, 04005 Digne-Bains Cedex
<https://www.tourisme-alpes-haute-provence.com/>

Office de tourisme de Barcelonnette
Place Frédéric Mistral, 04400
Barcelonnette

info@barcelonnette.com
Tel : +33 (0)4 92 81 04 71
<http://www.ubaye.com/>



Sur votre chemin...



Isabelle de France (*Graellsia isabellae*) (A)

C'est l'un des plus grand et spectaculaire papillon d'Europe, il peut atteindre 10 cm d'envergure. De couleur vert pâle composée de dessins pourpres, il est reconnaissable aux quatre œillets tricolores (rouge, orange, blanc) entourés de noir. Le mâle à l'inverse de la femelle possède des antennes en forme de plume et une « queue » qui prolonge ses ailes inférieures. Ce papillon nocturne ne se nourrit pas à l'état adulte, seules les chenilles se nourrissent d'aiguilles de pin sylvestre.

La larve reste dans la chrysalide durant 2 ans, avant la dernière mue en papillon. Il ne lui reste alors qu'une quinzaine de jours de vie. On peut l'observer dans les lisières et les clairières de forêts de pin sylvestre entre 1000 et 1800 m d'altitude, notamment autour de Champérous.

Crédit photo : PNE



Les laves torrentielles (B)

Les laves torrentielles sont des crues qui se forment à la suite d'un phénomène orageux ou une fonte des neiges brutale. Les versants d'adret sont les plus sensibles.

Ces phénomènes sont localisés sur le bassin versant. Ils peuvent néanmoins concerner un seul ou plusieurs torrents. Ils sont présents sur un grand nombre d'affluents dont les plus connus sont le Riou Bourdoux, l'Abéous, ou encore les torrents de Faucon, des Sanières, du Bourget, des Thuiles. Pour ces torrents les volumes de matériaux transportés lors d'un évènement centennal se situent entre 100 000 et 200 000 m³.

Crédit photo : Mairie de Faucon-de-Barcelonnette



Villas mexicaines (C)

Son histoire est intimement liée aux Amériques : Au XIXe siècle, plusieurs milliers de ses habitants sont partis à l'aventure au Mexique et la ville conserve aujourd'hui de cette époque un patrimoine architectural impressionnant caractérisé par de nombreuses villas. Ces belles demeures bourgeoises commanditées par les émigrés revenus au pays fortune faite, témoignent des liens profonds que Barcelonnette continue d'entretenir avec le Mexique.

Crédit photo : Teddy Verneuil/AD04