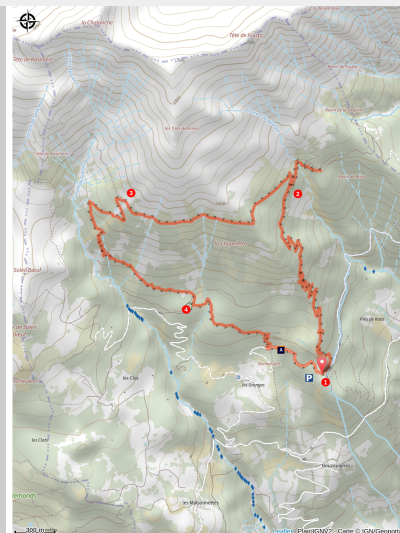


## Refuge de Belmont

Faucon-de-Barcelonnette



Refuge de Belmont (SA - CD Alpes de Haute-Provence)

*Splendide randonnée en montagne sans difficulté majeure. Le point de vue sur la vallée est à couper le souffle.*

Depuis le parking, l'itinéraire monte en forêt par un petit sentier en lacets jusqu'au refuge de Belmont (fermé). Il traverse ensuite le flanc de la montagne à la lisière supérieure du bois puis descend dans le mélézin jusqu'à la maison forestière de Champérous. Une dernière descente dans une forêt de pins vous ramène au parking de départ.

### Informations pratiques

Pratique : Randonnée pédestre

Durée : 3 h 30

Longueur : 9.6 km

Dénivelé positif : 566 m

Difficulté : Moyen

Type : Boucle






Thèmes : Hors des sentiers battus, Randonnée en montagne

# Itinéraire

Départ : Parking de Bonnet Vert, Faucon-de-Barcelonnette

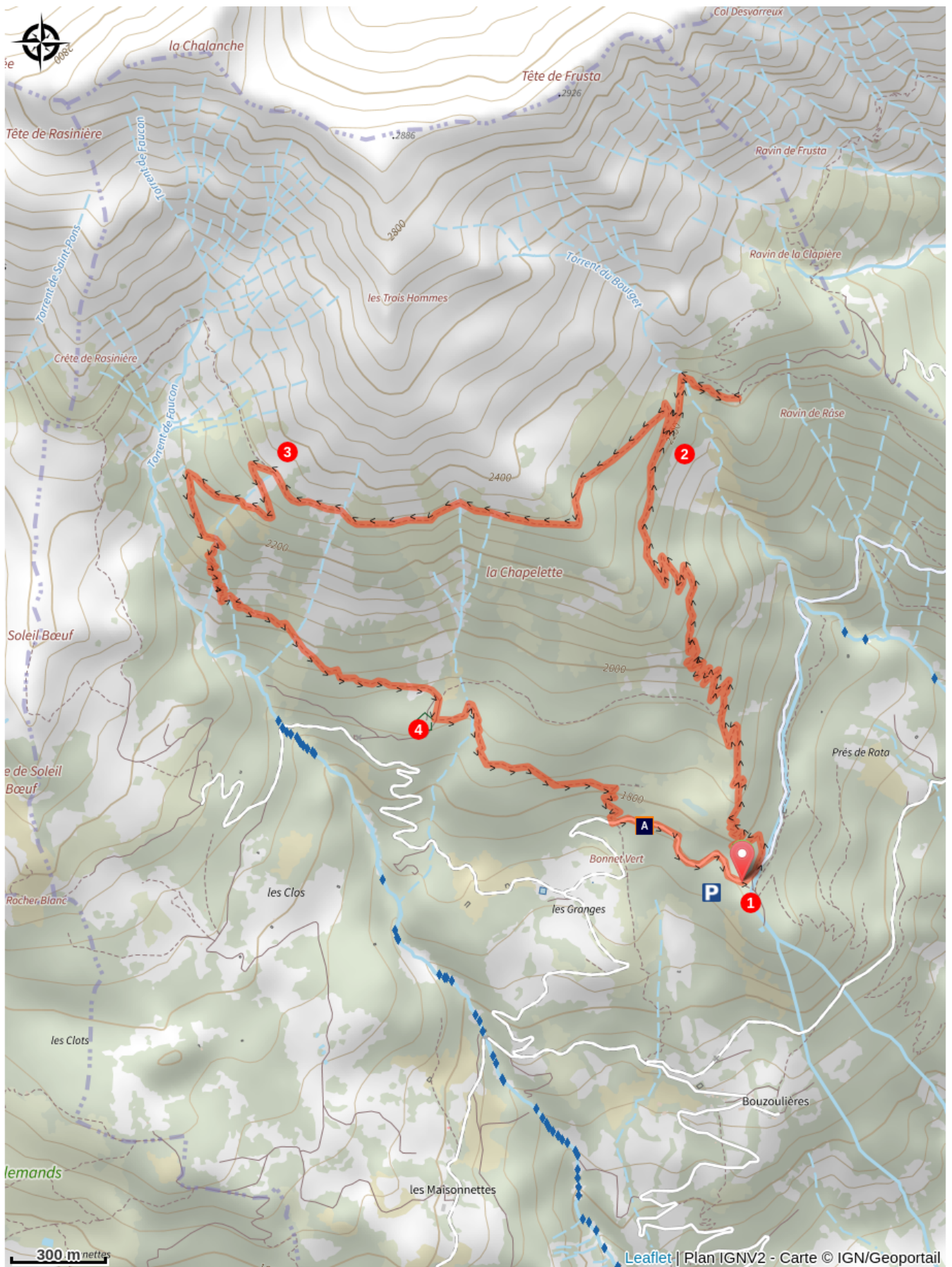
Arrivée : Parking de Bonnet Vert, Faucon-de-Barcelonnette

Balisage :  PR

1.  **Parking de Bonnet Vert** (1 767 m) - Depuis le parking, continuer sur la piste et prendre le sentier qui monte à gauche au niveau de la barrière (). Il monte tranquillement en lacets dans la forêt jusqu'à un carrefour.
2.  **Chemin Horizontal** (2 220 m) - Descendre à droite pour aller au refuge de Belmont (fermé, non gardé ; tables de pique-nique). Revenir sur vos pas jusqu'au point 2 puis monter à droite en direction des Trois Hommes. Après une épingle, le sentier monte encore un peu puis effectue une longue traversée horizontale jusqu'à un nouveau croisement.
3.  **Les Trois Hommes** (2 310 m) - Prendre à gauche. Après une descente avec de nombreux lacets serrés, le sentier part en traversée vers la gauche, franchit un vaste éboulis puis atteint le chemin d'accès à la maison forestière de Champérous. Descendre à gauche et atteindre un carrefour peu après.
4.  **Champérous** (1 900 m) - Suivre le sentier à gauche, il descend à travers bois et rejoint une piste en terre. La suivre sur la gauche pour revenir au parking de départ.

*Itinéraire inscrit au Plan Départemental de la Randonnée des Alpes de Haute-Provence.*

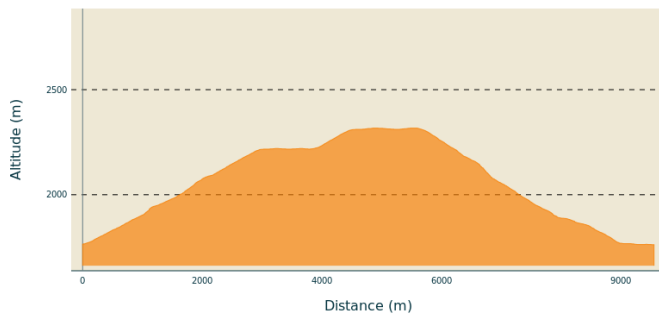
# Sur votre chemin...



 Isabelle de France (Graellsia  
isabellae) (A)

# Toutes les informations pratiques

## Profil altimétrique



Altitude min 1762 m  
Altitude max 2317 m

## Transports

Limitons les déplacements en voiture, pensons aux transports en commun et au covoiturage. Tous les transports en commun sur [zou.maregionsud.fr](http://zou.maregionsud.fr)

Service de [navettes gratuites](#) en saison dans la vallée de l'Ubaye.

## Parking conseillé

Parking de Bonnet Vert, Faucon-de-Barcelonnette.

## Accès routier

Depuis Barcelonnette (x km), suivre la D900 puis la D709 jusqu'à Faucon-de-Barcelonnette. Continuer par la route de Bouzoulière (sur 4 km) puis la piste en terre (sur 3 km) en délaissant un premier chemin à droite puis deux autres à gauche.

## Lieux de renseignement

Agence de Développement des Alpes de Haute-Provence  
8 rue Bad-Mergentheim, 04005 Digne-les-Bains Cedex  
<https://www.tourisme-alpes-haute-provence.com/>

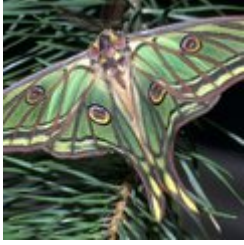
Office de tourisme de Barcelonnette  
Place Frédéric Mistral, 04400  
Barcelonnette

[info@barcelonnette.com](mailto:info@barcelonnette.com)  
Tel : +33 (0)4 92 81 04 71  
<http://www.ubaye.com/>



# Sur votre chemin...

---



## Isabelle de France (*Graellsia isabellae*) (A)

C'est l'un des plus grand et spectaculaire papillon d'Europe, il peut atteindre 10 cm d'envergure. De couleur vert pâle composée de dessins pourpres, il est reconnaissable aux quatre œillets tricolores (rouge, orange, blanc) entourés de noir. Le mâle à l'inverse de la femelle possède des antennes en forme de plume et une « queue » qui prolonge ses ailes inférieures. Ce papillon nocturne ne se nourrit pas à l'état adulte, seules les chenilles se nourrissent d'aiguilles de pin sylvestre.

La larve reste dans la chrysalide durant 2 ans, avant la dernière mue en papillon. Il ne lui reste alors qu'une quinzaine de jours de vie. On peut l'observer dans les lisières et les clairières de forêts de pin sylvestre entre 1000 et 1800 m d'altitude, notamment autour de Champérous.

Crédit photo : PNE