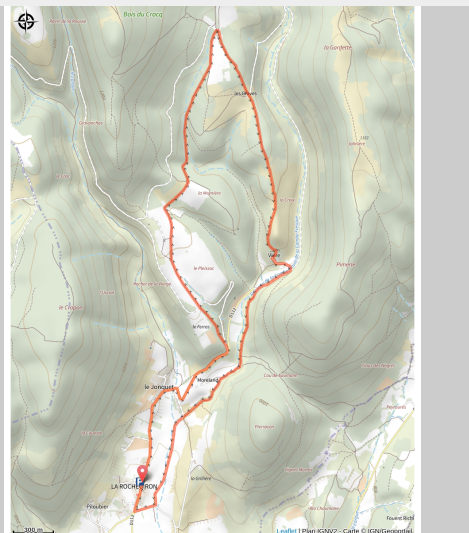


Hameau de Vière

La Rocheiron



Randonnée en Alpes de Haute-Provence

Une immersion en Haute-Provence au cœur de son histoire, riche en patrimoine et senteurs provençales.

Tour de la commune sur piste en cultures et forêts, puis par la traversée du hameau de Vière. Une découverte du patrimoine local.

Informations pratiques

Pratique : Randonnée pédestre

Durée : 3 h

Longueur : 9.1 km

Dénivelé positif : 284 m

Difficulté : Moyen

Type : Boucle

Thèmes : Balade en famille, Histoire et patrimoine

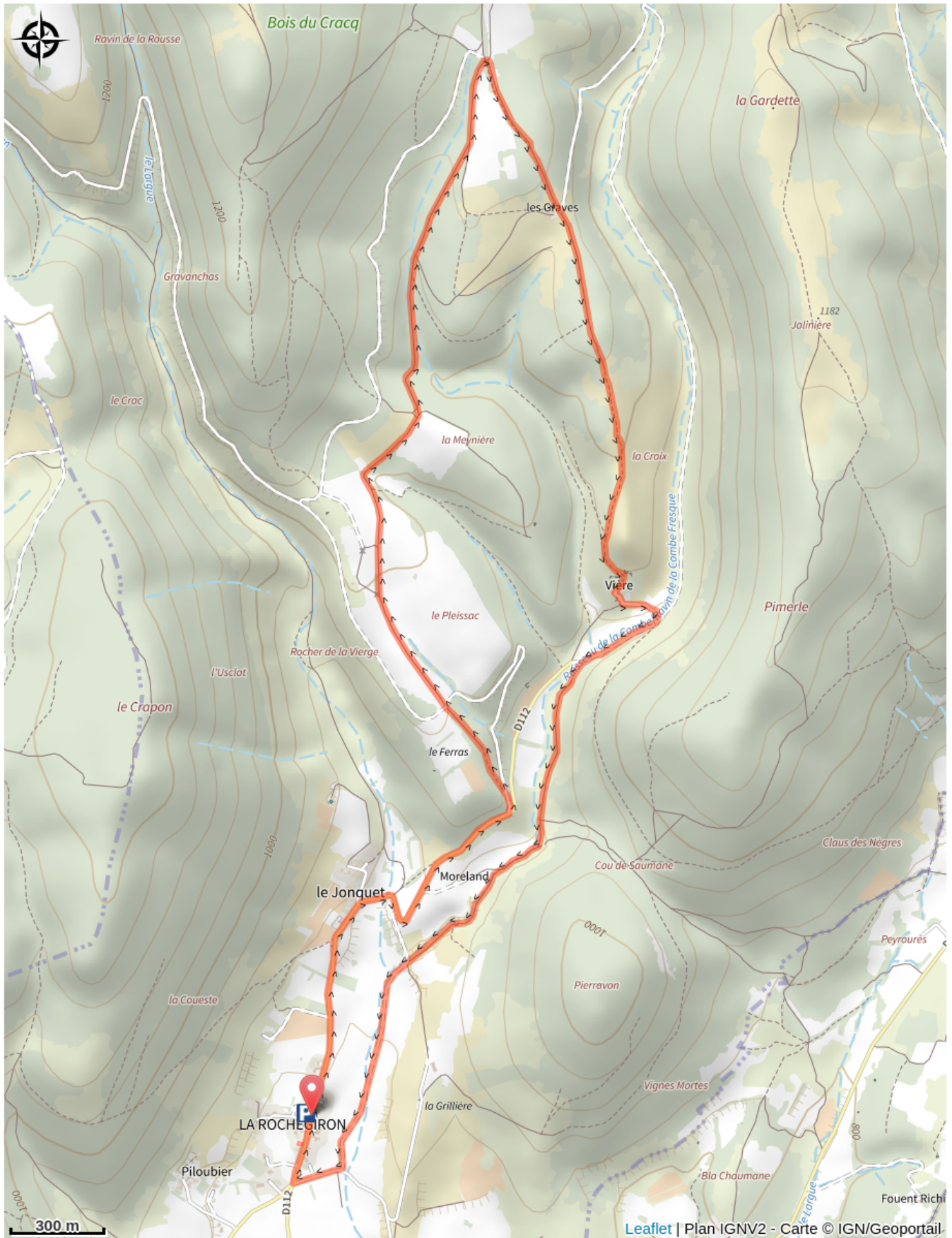
Itinéraire

Départ : Place de la mairie, La Rochegiron

Arrivée : Place de la mairie, La Rochegiron

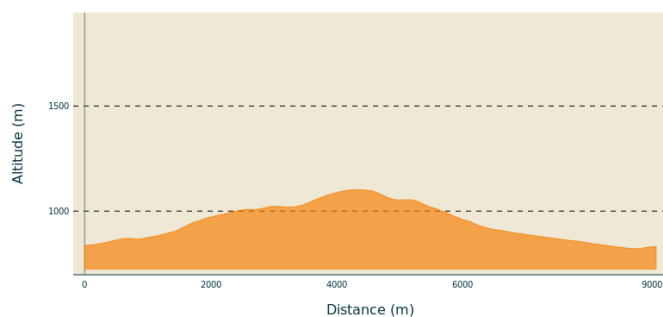
Balisage :  PR

Sur votre chemin...



Toutes les informations pratiques

Profil altimétrique



Altitude min 821 m
Altitude max 1102 m

Transports

Limitons les déplacements en voiture, pensons aux transports en commun et au covoiturage. Tous les transports en commun sur zou.maregionsud.fr

Accès routier

Depuis Manosque (40 km) prendre la D907 direction St Martin les Eaux, puis la D105 jusque St-Michel l'Observatoire. Traverser le village et prendre la D5 jusqu'à Revest-des-Brousses, puis prendre la D18 puis la D950 jusqu'au croisement à proximité de Banon, pour emprunter la D112 jusqu'au village.

Parking conseillé

Place de la mairie, La Rocheiron

Lieux de renseignement

Agence de Développement des Alpes
de Haute-Provence
8 rue Bad-Mergentheim, 04005 Digne-
les-Bains Cedex
<https://www.tourisme-alpes-haute-provence.com/>



Office de tourisme Intercommunal
Haute-Provence-Pays-de-Banon
Place de la République, 04150 Banon
banon.accueil@wanadoo.fr
Tel : + 33 (0)4 92 72 19 40
<http://hauteprovencepaysdebanon-tourisme.fr>

Office de tourisme de Saint-Michel
l'Observatoire
Place de la Fontaine, 04870 Saint-
Michel l'Observatoire
astronomie@haute-provence-tourisme.com
Tel : 04 92 76 69 09
<http://www.saintmichellobservatoire.com/>