

Tour du Défens

Simiane-la-Rotonde



Simiane - Tour du Défens (Sylvie Parraud)



Petite boucle familiale qui vous offrira un magnifique panorama sur la montagne de Lure et ses environs.

Au départ de la place de l'école, la balade emprunte une petite route puis une piste pour accéder au fond d'une combe, la partie retour de cette boucle passera ensuite par un sentier qui mènera à un jas et un joli point de vue, et le retour se fait sur le versant opposé du massif en redescende jusqu'au village.

Informations pratiques

Pratique : Randonnée pédestre

Durée : 1 h

Longueur : 3.0 km

Dénivelé positif : 156 m

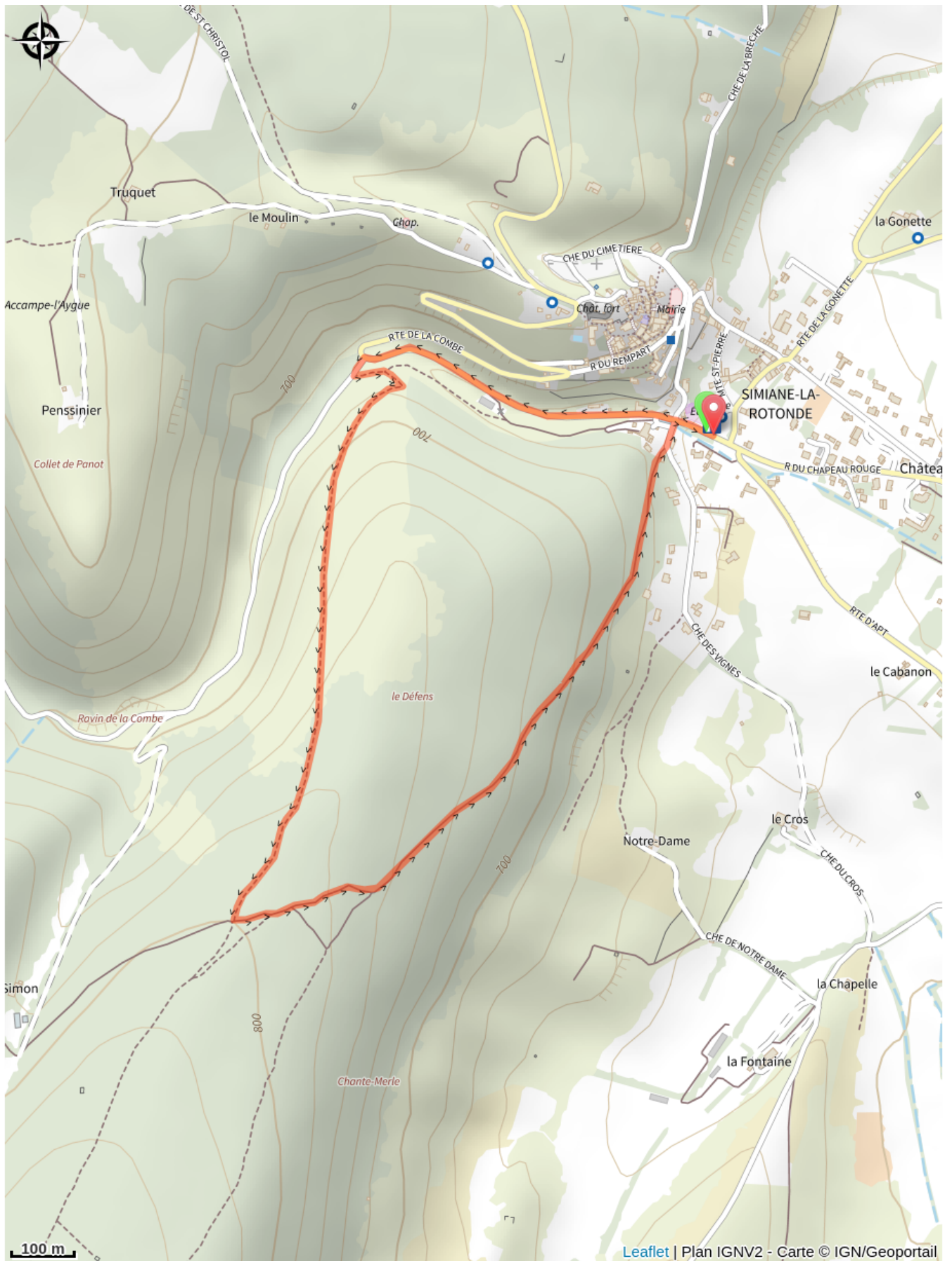
Difficulté : Très facile

Type : Boucle

Itinéraire

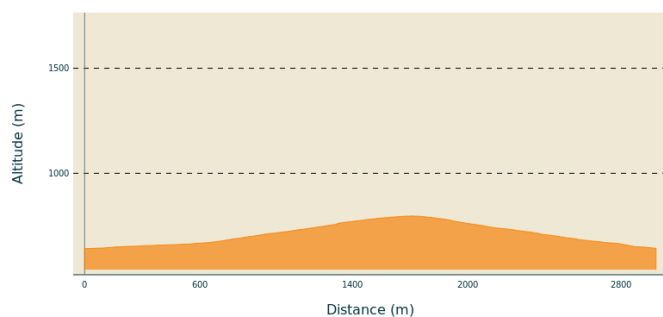
Départ : Parking de l'école, Simiane la Rotonde
Arrivée : Parking de l'école, Simiane la Rotonde

Sur votre chemin...



Toutes les informations pratiques

Profil altimétrique



Altitude min 641 m
Altitude max 797 m

Accès routier

Depuis Forcalquier (35 km), suivre la D950 jusqu'à Banon, puis la D51 jusqu'à Simiane-la-Rotonde.

Parking conseillé

Parking de l'école, Simiane la Rotonde