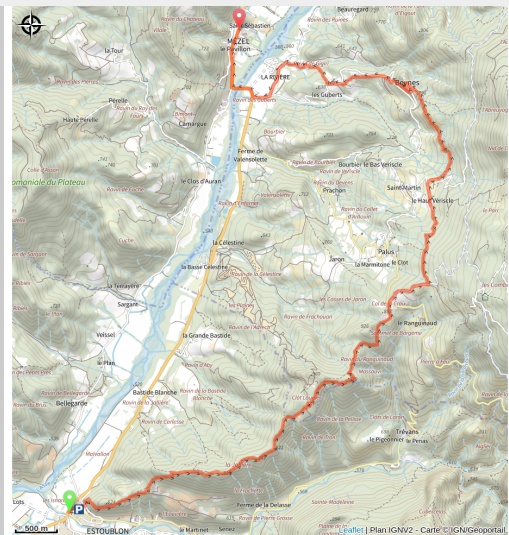


Balcons de l'Asse

Estoublon



Balcons de l'Asse - PAA (PAA)

Une traversée offrant de magnifiques panoramas sur la vallée de l'Asse. Deux points de départ possible pour cette traversée : depuis Estoublon ou Mézel.

En débutant l'itinéraire à Estoublon, le parcours passe par la crête de Jaillère, le conservatoire de l'oliveraie et traverse le village typique de Beynes. L'itinéraire surplombe la vallée de l'Asse par des chemins en balcon, offrant de superbes points de vue.

Informations pratiques

Pratique : Randonnée pédestre

Durée : 6 h

Longueur : 13.8 km

Dénivelé positif : 518 m

Difficulté : Difficile

Type : Traversée

Thèmes : Hors des sentiers battus

Itinéraire

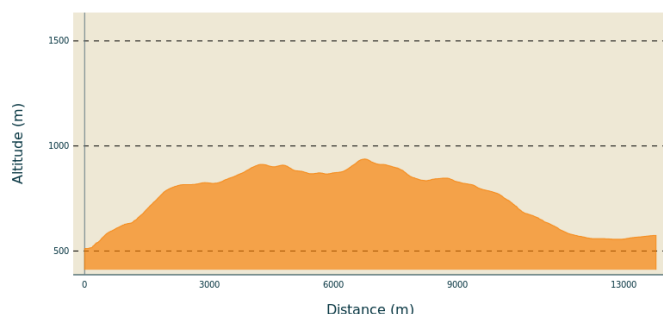
Départ : Centre du village, Estoublon

Arrivée : Centre du village, Mézel

Balisage :  PR

Toutes les informations pratiques

Profil altimétrique



Altitude min 511 m
Altitude max 938 m

Transports

Limitons les déplacements en voiture, pensons aux transports en commun et au covoiturage. Tous les transports en commun sur zou.maregionsud.fr

Accès routier

Depuis Digne-les-Bains (20 km), suivre la N85 en direction de Nice puis prendre la D907 jusqu'à Estoublon.

Parking conseillé

Impasse des Cigales

Lieux de renseignement

Agence de Développement des Alpes de Haute-Provence
8 rue Bad-Mergentheim, 04005 Digne-les-Bains Cedex
<https://www.tourisme-alpes-haute-provence.com/>



Office de tourisme Provence Alpes Digne-les-Bains
Place du Tampinet, 04000 Digne-les-Bains
Tel : +33 (0)4 92 36 62 62
<https://www.dignelesbains-tourisme.com/>